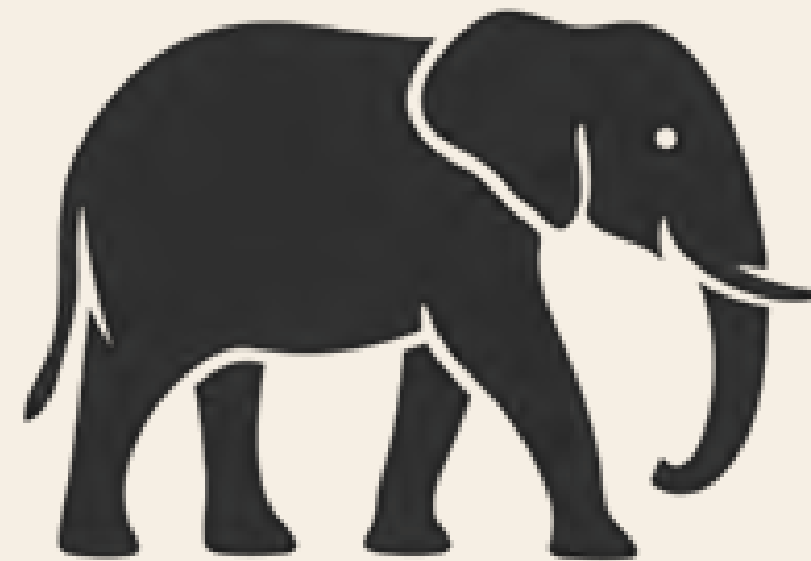


# Necesidades Educativas Especiales

---

*Empoderemos a nuestros docentes*



**CONSULTORA  
— INCLUIR —**

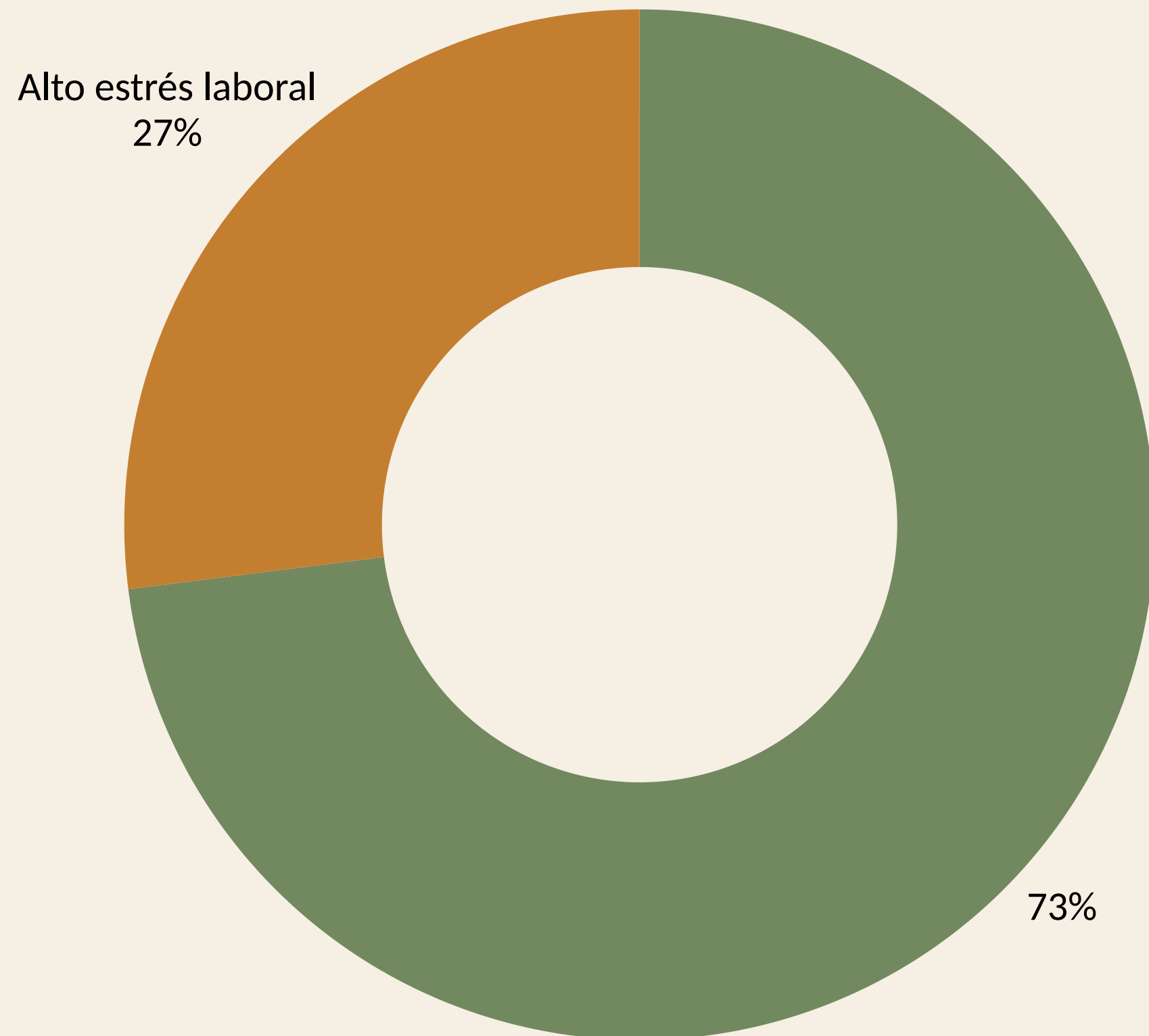
# La diversidad es la norma

- A nivel internacional, se estima que **1 de cada 7 personas** es neurodivergente (TEA, TDAH, Dislexia, Dispraxia).
- Si se amplía el concepto a otras condiciones, se estima que el **30% de la población** es neurodivergente.
- En Chile, **1 de 51 niños** está dentro del espectro autista. A nivel internacional se estima **1 en 32 niños**.
- En Chile, entre un **12% y un 16%** de los niños sufre de ansiedad o depresión.



# *Estrés docente*

---



- Talis 2024, 27% de los docentes en Chile declara experimentar estrés laboral “mucho”, versus el 19% de la OECD.
- Talis 2024, 37,9% de los docentes declara un **alto nivel de necesidad de desarrollar sus habilidades** para enseñar a estudiantes con necesidades especiales, versus un 24,5% del resto de los países participantes.

# *El rol docente es decisivo*

---

Hanushek, E. A. (2011).

The economic value of higher teacher quality.

Economics of Education Review, 30(3), 466-479.

Hattie, J. (2009 / 2012).

Visible Learning: A Synthesis of Over 800 Meta-Analyses Relating to Achievement.

Sanders, W. L., & Rivers, J. C. (1996).

Cumulative and residual effects of teachers on future student academic achievement.





DIMENSIÓN  
SOCIOEMOCIONAL DEL  
APRENDIZAJE: **SOY CAPAZ**

---

En la sala de  
clases no solo se  
transmite  
materia.  
También se  
transmiten  
mensajes  
silenciosos

---

El poder de la experiencia repetida de logro

---

*Su influencia es enorme, pero para ejercerla correctamente necesita comprender mejor a quién tiene delante.*

---



*Comprender cómo aprende un estudiante se parece, en parte, a*  
**MANEJAR UN AUTO NUEVO**





# *Además del auto está el camino*

---

- Realidades diferentes.
- Normativas diferentes.
- Nudos diferentes.
- No todos manejamos exactamente por el mismo camino.

# *El conductor no va solo*

---

- Directivos
- Equipo de Apoyo o PIE
- Especialistas
- Apoderados





# *El destino es el mismo: El aprendizaje*

---

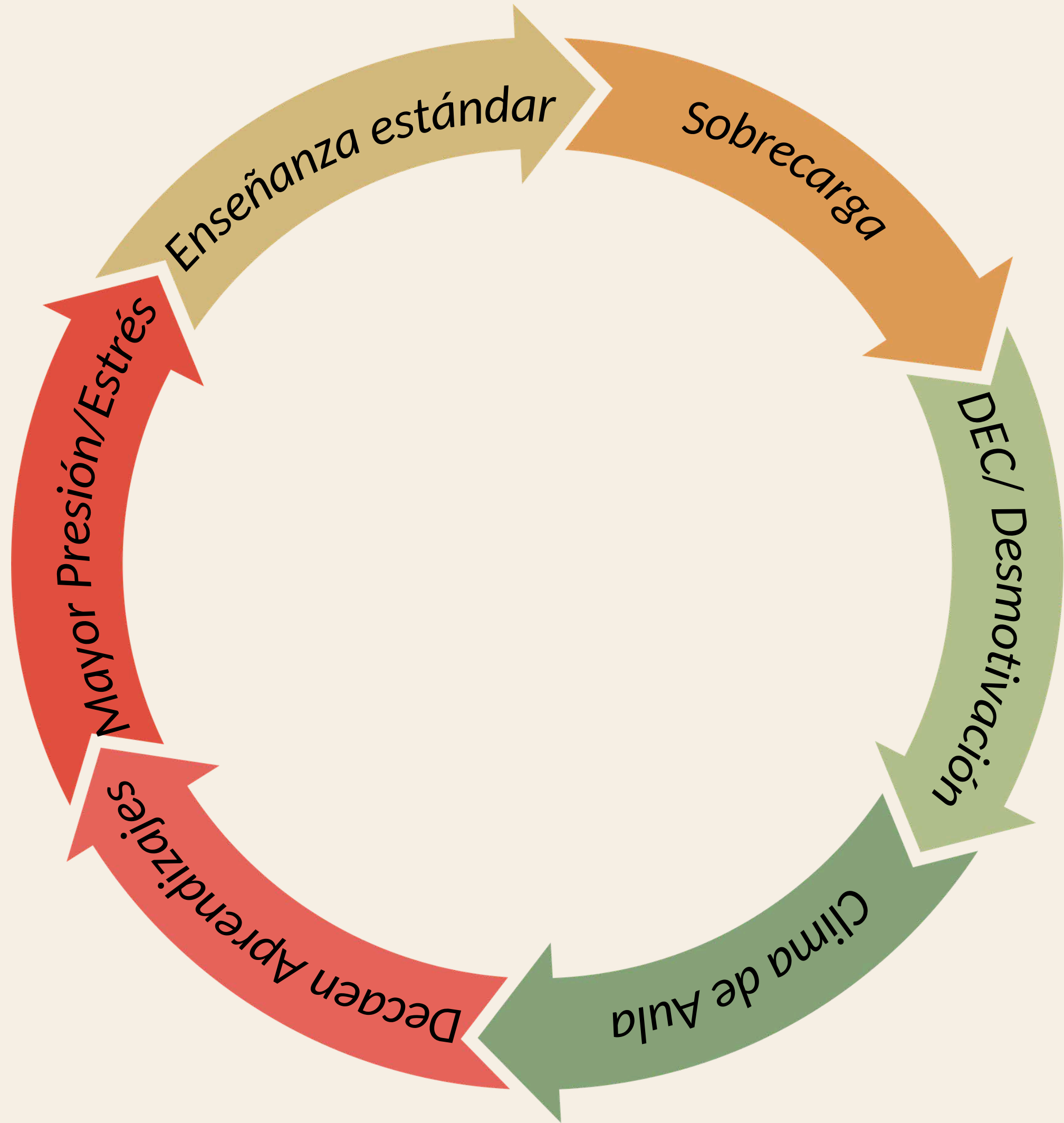
Empoderar a los docentes no significa sacarlos de su profesión. Se trata de fortalecerlos en aquello que les es más propio: **la pedagogía.**

---

*El malestar no  
puede traducirse  
en renuncia y no  
llegar al destino*

---





*La evidencia demuestra que la inclusión bien implementada tiene efectos positivos. Entonces,*

# ¿CÓMO ROMPEMOS EL CÍRCULO?

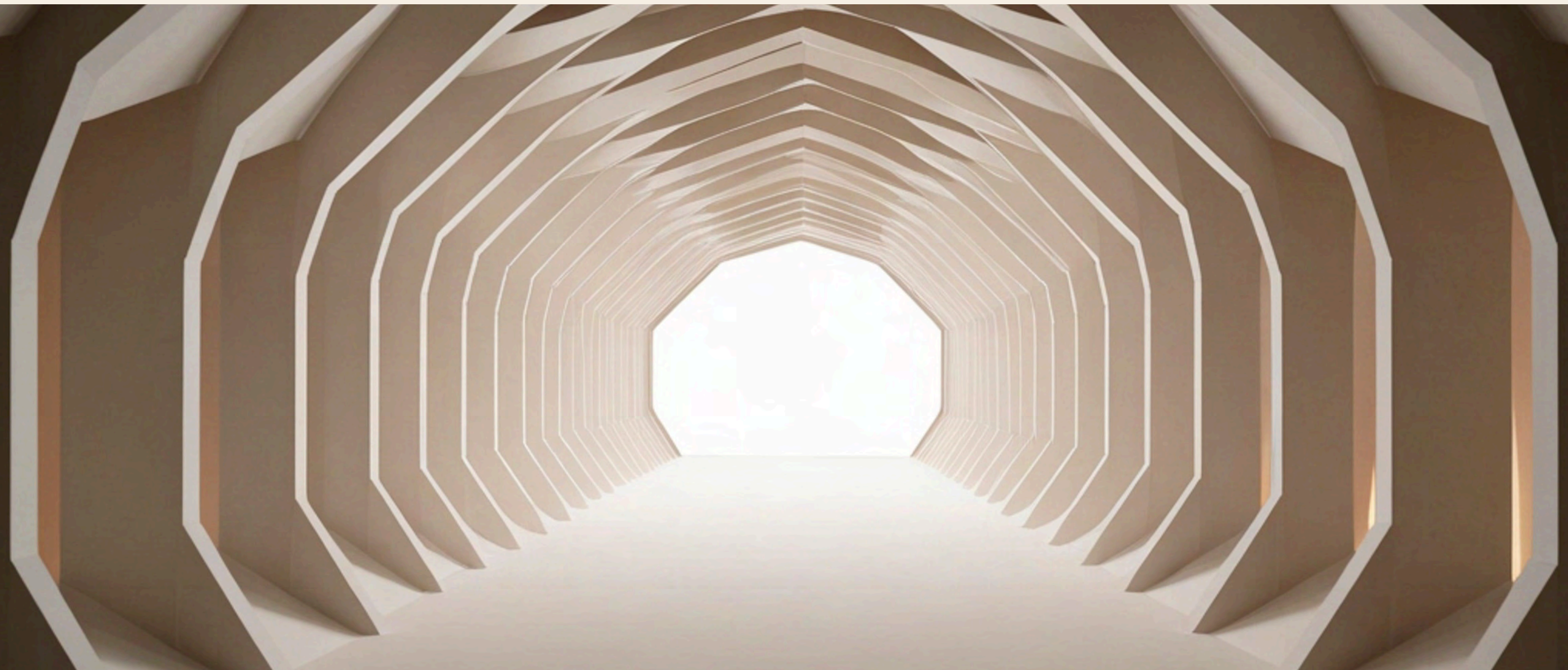


- Meta-análisis de Szumski, Smogorzewska y Karwowski (2017). Reunió 47 estudios con casi 4,8 millones de estudiantes.
- Dell'Anna, Pellegrini e Ianes (2021).
- Szumski, Smogorzewska y Grygiel (2020).
- Rademaker et al. (2020). Intervenciones que combinan contacto + información se asocian con actitudes más positivas.

*Distintas perspectivas, pero una fundamental*

---

# La mirada pedagógica





El diagnóstico no debe ser nuestro punto de partida, sino lo que observamos en el aula.



# *Martín - 10 años*

**Sin diagnóstico**

---

## **Tarea: Trabajo en clases**

Le cuesta concentrarse

No termina las tareas

Sus evaluaciones son inconsistentes

A veces participa muy bien, otras veces no logra participar

*¿La ausencia de diagnóstico implica ausencia de necesidad?*

*¿Necesitamos del diagnóstico para aplicar apoyos?*

*¿Qué debemos hacer?*

# *Martín - 10 años*

Sin diagnóstico

---

## ¿Qué hacer?

- Implementar ajustes pedagógicos básicos (instrucciones más claras y fragmentadas; supervisión más cercana; y apoyo en la organización)
- Observar sistemáticamente
- Levantar información
- Trabajar con la familia

## ¿Qué no hacer?

- Esperar pasivamente sin intervenir



El diagnóstico orienta, pero no habilita.

Lo que habilita es la necesidad.

Apoyar no es diagnosticar. Es enseñar mejor, de manera más adecuada para lograr los aprendizajes.



# Diego - 11 años

TDAH

---

## Tarea: Cálculo Mental

Presenta dificultades en su memoria de trabajo

Baja tolerancia a la frustración

Menor tiempo de atención sostenida

*¿Qué estamos midiendo con la prueba de cálculo mental?*

*¿El TDAH afecta estas funciones?*

*¿Significa que no puede ser evaluado?*

*¿Qué apoyos debemos brindar?*





# *Diego - 11 años*

**TDAH**

---

**¿Qué apoyos debemos brindar?**

- Dar más tiempo
- Permitir apoyo visual o escrito
- Evaluar cálculo mental sin carga excesiva de la memoria de trabajo (ej: operaciones en papel)
- Dividir la prueba en bloques más pequeños
- Reducir distractores
- Reducir número de preguntas
- Apoyar con mayores instancias de práctica

El formato de evaluación interfiere con  
la expresión real del aprendizaje.

Debemos evaluar contenido y no funciones ejecutivas.





25

×

22

364 × 523



# *Elena - 9 años*

**Autista**

---

## **Tarea: Trabajo en Grupo**

Presenta buena capacidad cognitiva.

Alta sensibilidad sensorial (ruido especialmente)

Dificultades de regulación emocional

Se desorganiza cuando hay cambios o  
sobreestimulación

*¿Esto es un problema conductual o una respuesta  
neurobiológica?*

*¿Puede el colegio exigirle que se porte igual que el  
resto?*

*¿Qué debemos hacer?*

# *Elena - 9 años*

Autista

---

¿Qué debemos hacer?

## **Antes**

- Anticipar
- PAEC

## **Durante**

- Disminuir estímulos (permitir el uso de audífonos, espacio tranquilo)
- Reducir otro tipos de demandas
- Estar atentos a precursores



Si esto le pasa sistemáticamente a Elena en actividades grupales... ¿el problema es ella o es cómo estamos diseñando la clase?

Inclusión no es integrar al alumno al sistema

Es ajustar el sistema para que el alumno pueda aprender.





*La escuela responde mejor cuando deja de partir por la etiqueta y comienza por la barrera que aparece en el aula.*

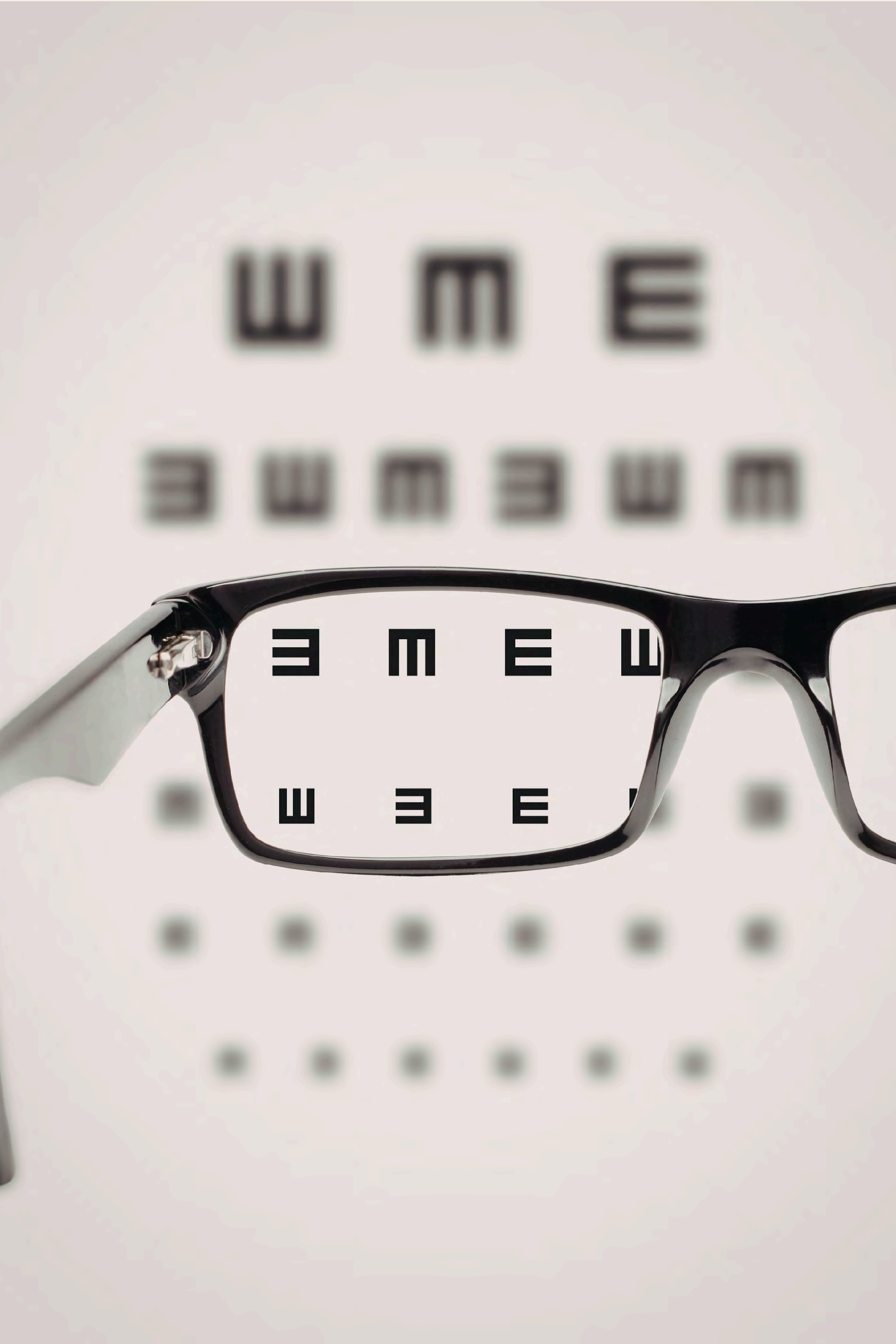
# Empoderar a nuestros docentes no consiste en pedirles heroísmo



Tenemos límites reales:

- Normativa
- Formación inicial docente

## ¿Qué podemos hacer?

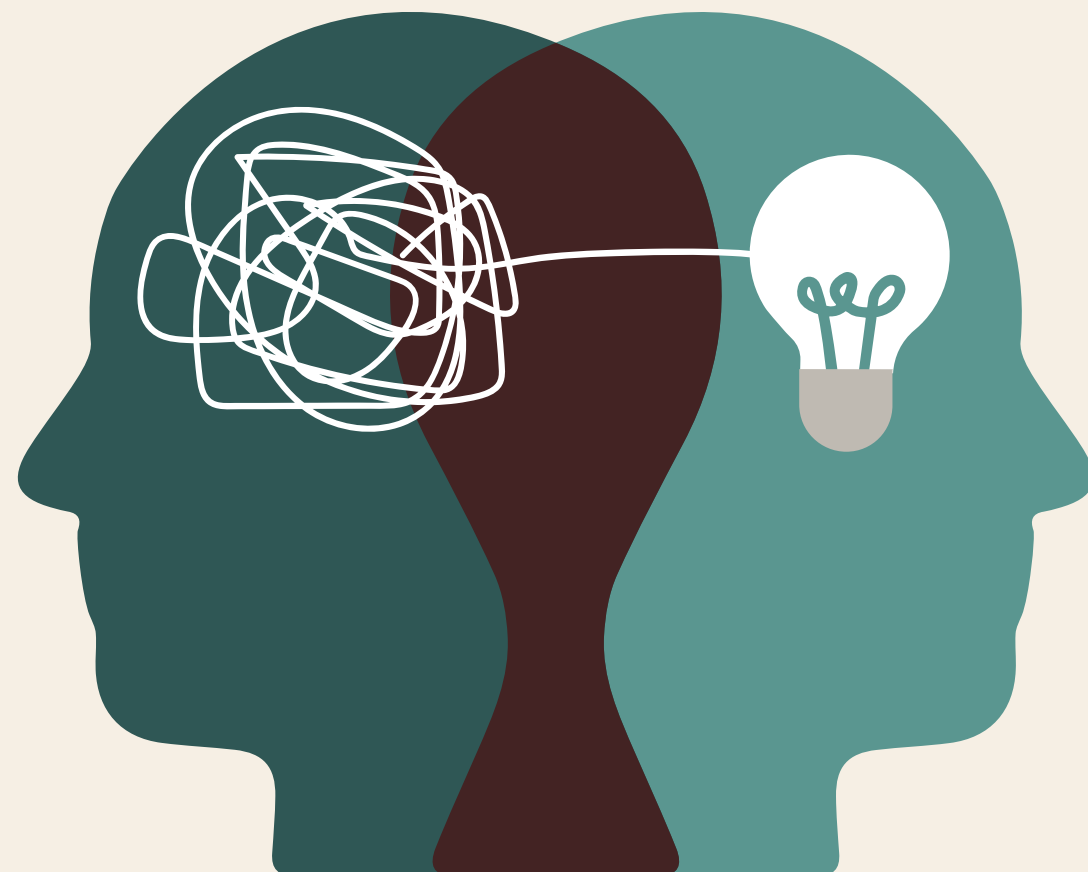


# *Claridad*

---

- ¿Qué se espera del docente?
- ¿Cuál es su rol y cuál es el del equipo PIE o de apoyo?
- ¿Qué tipos de ajuste puedo hacer sin tener que pedir autorización?
- ¿Cuándo corresponde escalar un caso?

Cuando la claridad no existe, el profesor se mueve entre la **creencia errónea** de que ese alumno le corresponde a otra persona y, la creencia también errónea (en el otro extremo) de que debe transformarse en médico tratante, terapeuta o sicólogo.



# *Tiempos breves pero protegidos*

---

- Mirar casos.
- Traducir dificultades en decisiones pedagógicas.
- Hacer adaptaciones.
- Coordinarse.
- Compartir buenas prácticas entre pares.



Cuando todo ocurre en la urgencia, **la pedagogía se vuelve reactiva**. Y, cuando eso sucede, el docente deja de conducir y comienza a sobrevivir.





# *Formación práctica*

---

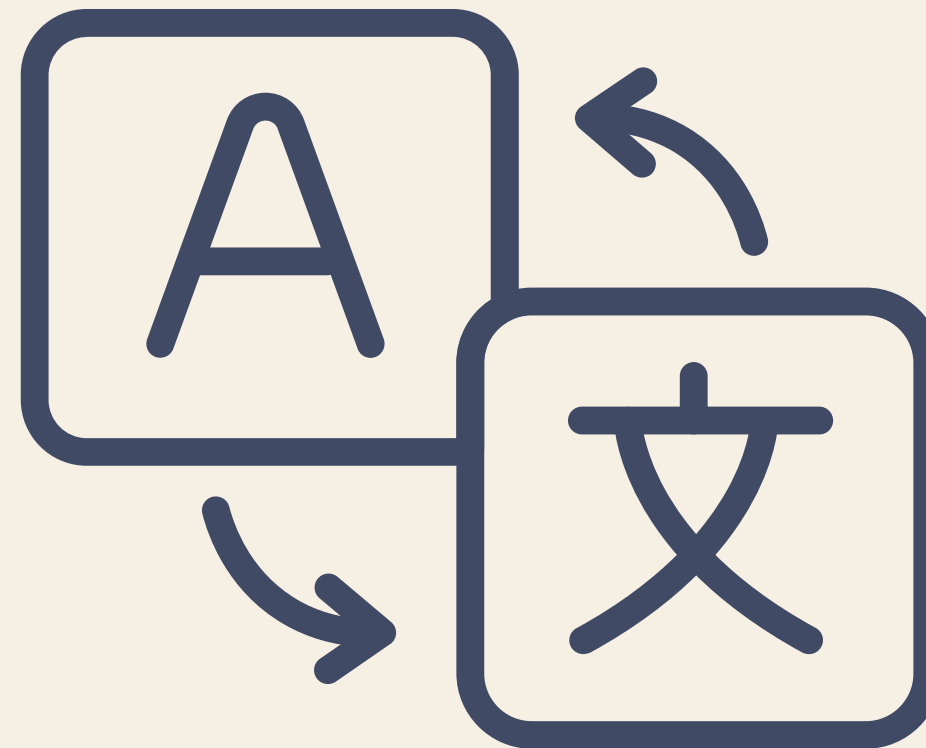
## **No basta con**

- Hablar de inclusión en abstracto
- Capacitarnos en los distintos perfiles clínicos
- Sensibilizar

## **¿Qué debemos hacer?**

- Analizar casos reales.
- Mirar barreras concretas.
- Discutir estrategias aplicables.

Necesitamos menos teoría despegada del aula.  
Más traducción pedagógica.



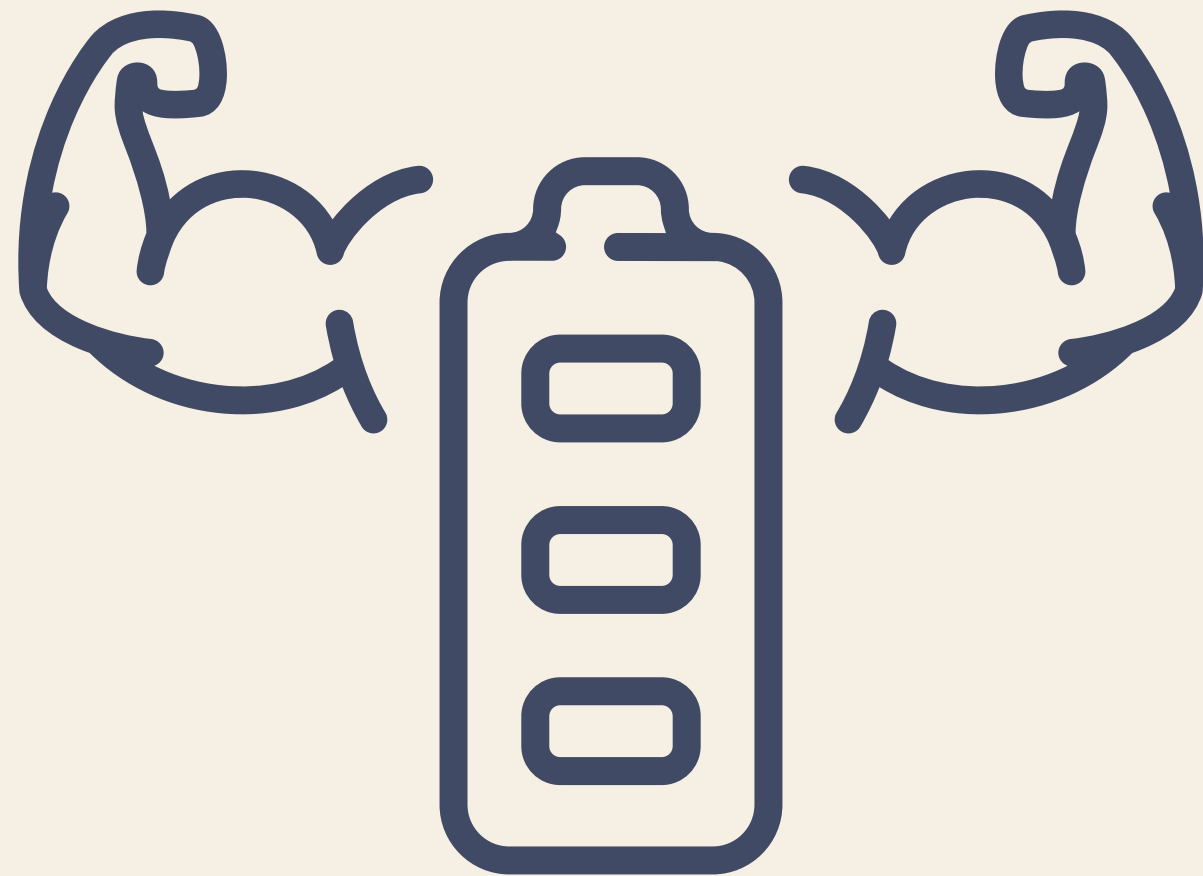
# *Visibilizar la eficacia*

---

- La motivación nace de la experiencia reiterada de logro
- La gestión debe ayudar a que los pequeños logros se visiblicen, se nombren, se compartan.



Un cuerpo docente que solo recibe presión termina agotado.  
Uno que reconoce la eficacia, comienza a fortalecerse.





# *Evaluación Docente*

---

- Alinear la evaluación docente con lo que la institución declara como valioso.
- Esto no es un extra, es parte del oficio.
- La inclusión debe ser parte de los criterios con los que observamos, retroalimentamos, acompañamos y valoramos su práctica.

Cuando la escuela dice que la inclusión importa, pero luego esa dimensión no aparece ni en la retroalimentación profesional ni en los criterios de buen desempeño, **el mensaje se torna ambiguo.**



# *Relación con las familias*

---

- Vínculos tensos.
- Padres frustrados, a la defensiva y con altas expectativas.
- Necesidad de formar equipo.

## **¿Qué debemos hacer?**

- Acompañar.
- Ordenar expectativas.
- Construir alianzas.



Cuando la gestión ayuda a **ordenar las expectativas**, a explicar las barreras, a distinguir apoyos de privilegios y exigencia de castigo, está disminuyendo la carga de los docentes.



**1<sup>st</sup> Priority**

**2<sup>nd</sup> Priority**

**3<sup>rd</sup> Priority**

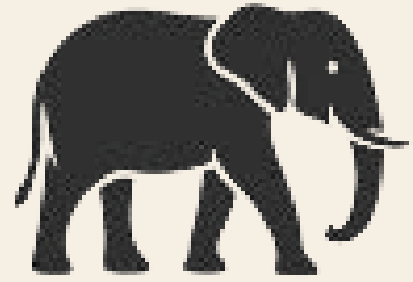
## *Priorizar*

---

- Elegir pocas prioridades.
- Nombrarlas con claridad.
- Sostenerlas en el tiempo.
- Evaluar su progreso.
- Protegerlas de la dispersión.

Empoderar es gestionar mejor para que nuestros docentes puedan enseñar mejor y vivir la experiencia de logro.





CONSULTORA  
— INCLUIR —

Muchas gracias

WEBSITE

[www.consultoraincluir.cl](http://www.consultoraincluir.cl)

---

INSTAGRAM

[@consultora\\_incluir](https://www.instagram.com/consultora_incluir)

---

EMAIL

[contacto@consultoraincluir.cl](mailto:contacto@consultoraincluir.cl)